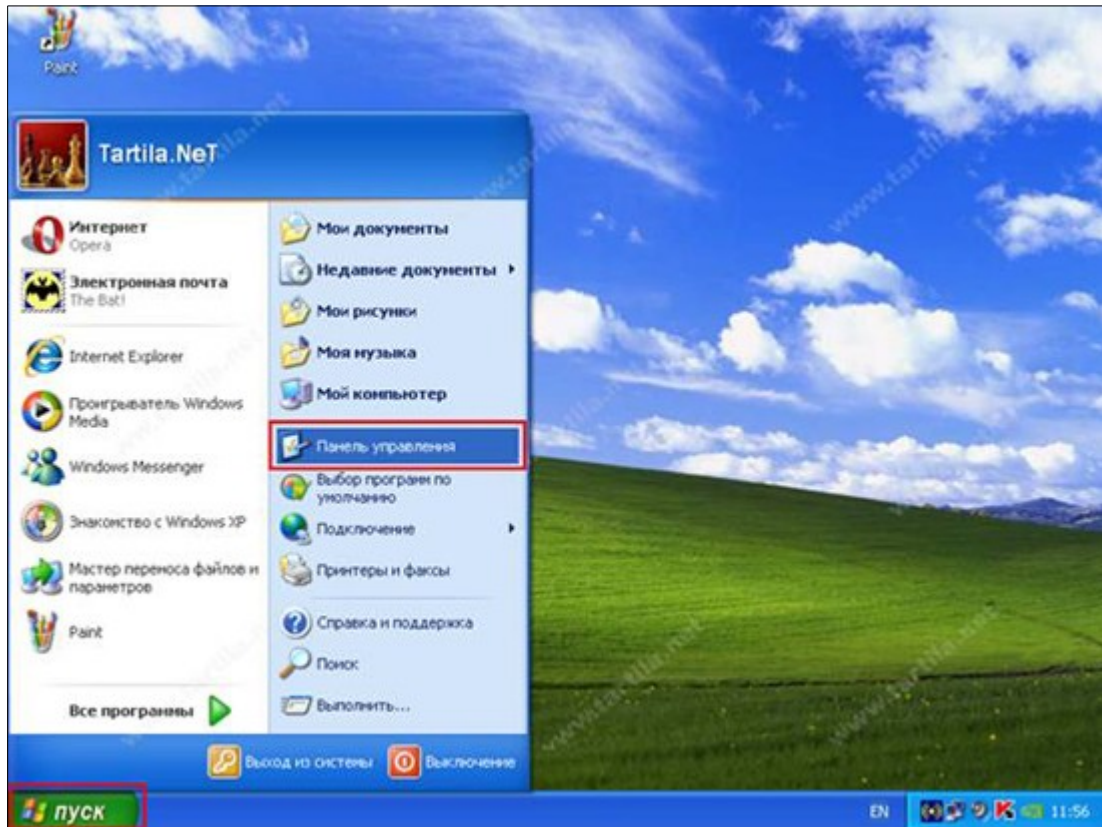
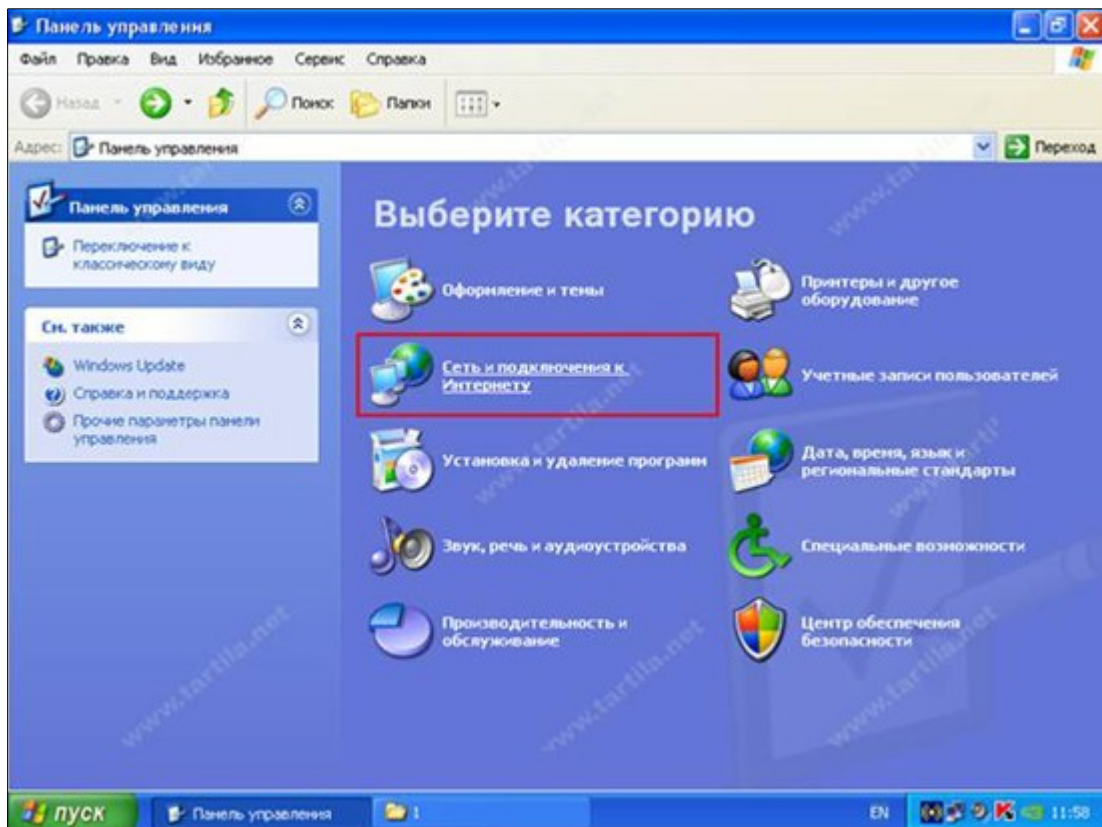


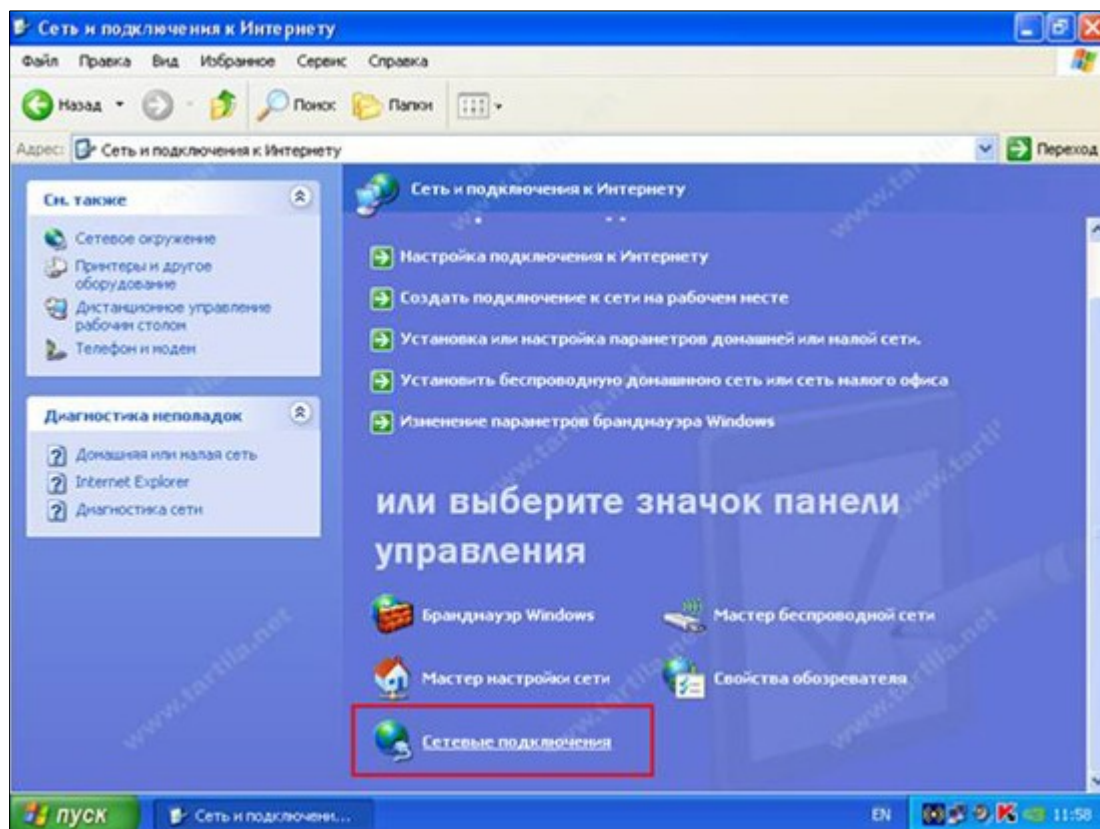
1. Проверяем настройки локальной сети. «ПУСК» > «Панель управления»



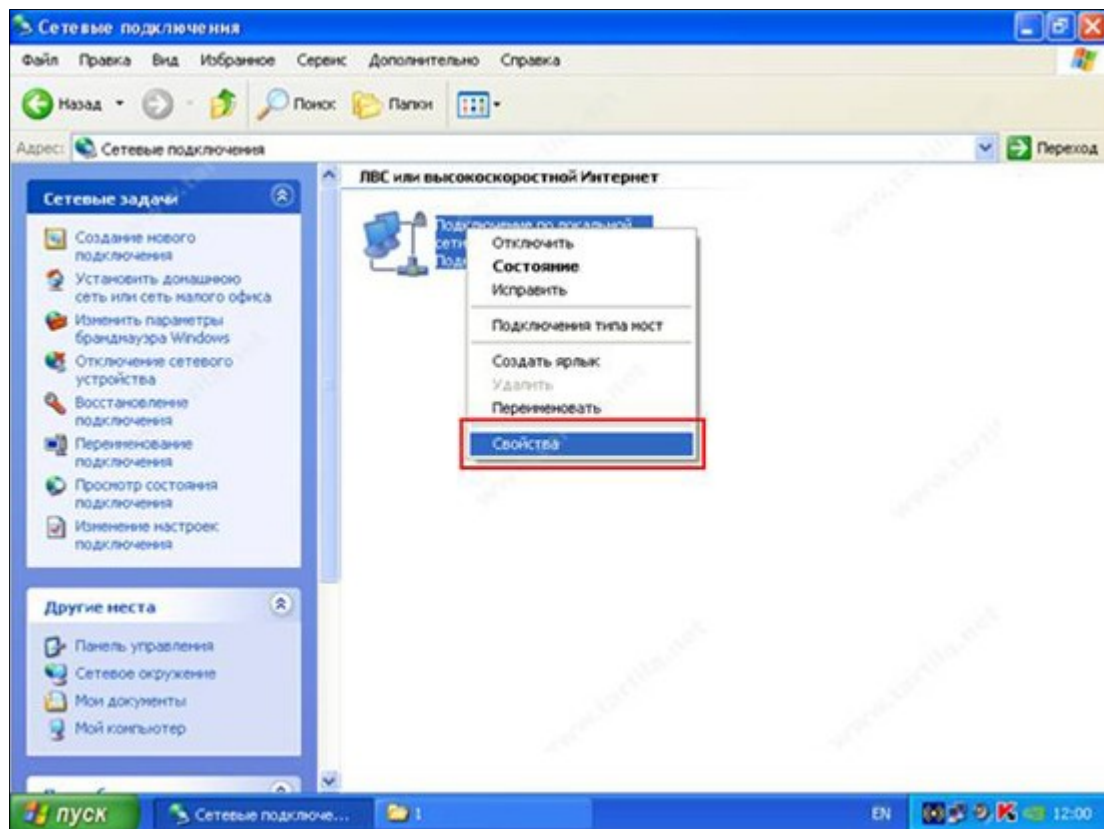
2. В окне «Панель управления» дважды кликаем на «Сеть и подключения к Интернету»



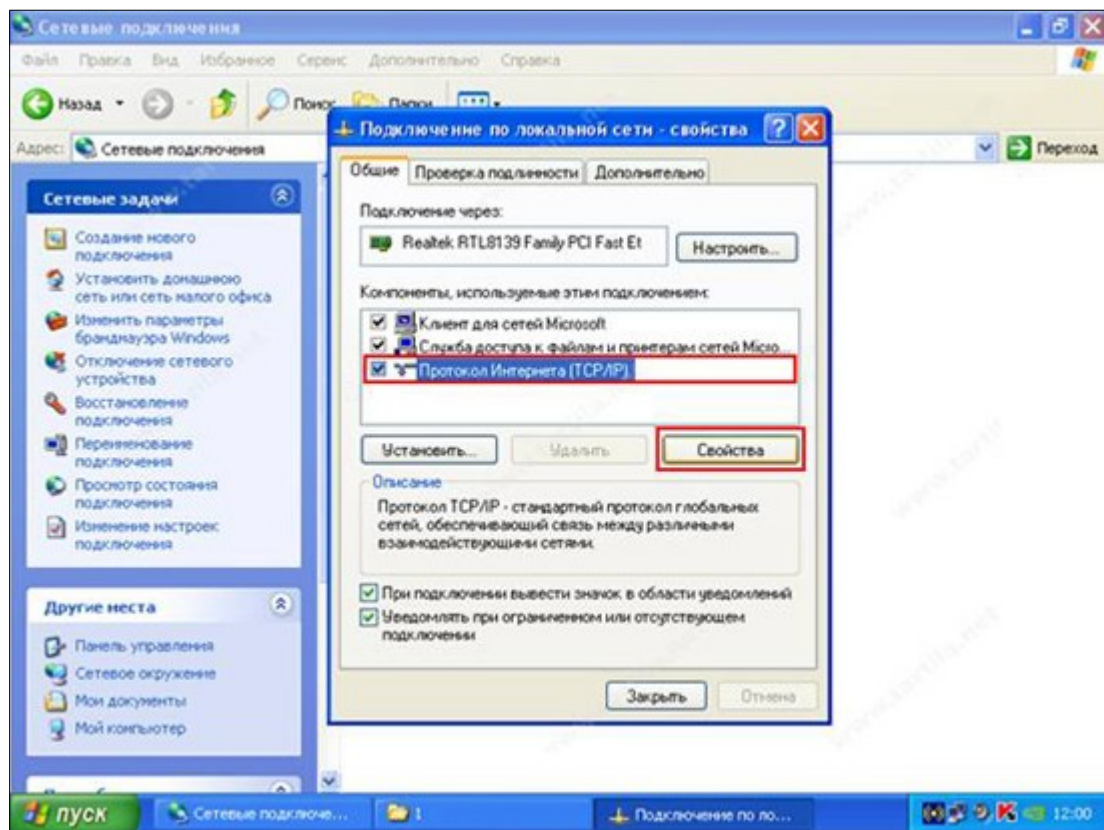
3. В окне «Сеть и подключения к интернету», находим «**Сетевые подключения**», заходим в них



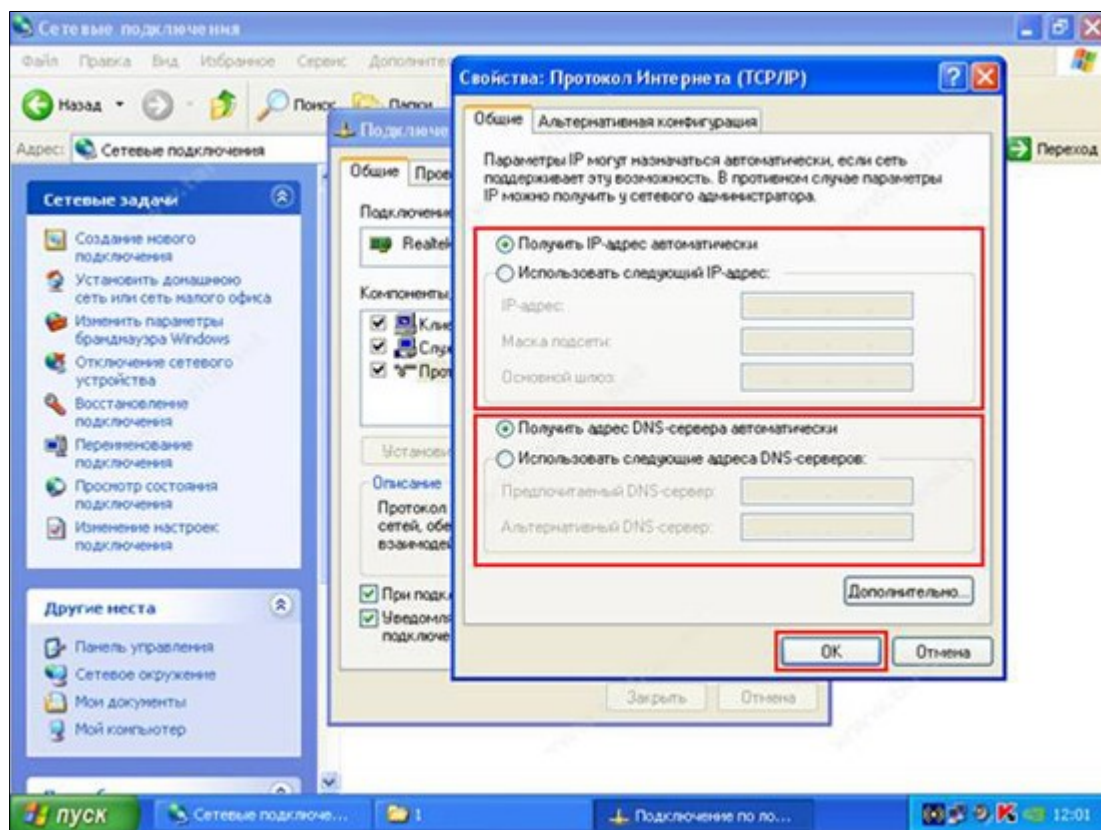
4. В открывшемся окне «Сеть и удаленный доступ к сети», нажимаем правой кнопкой мыши на «**Подключение по локальной сети**» далее «**Свойства**»



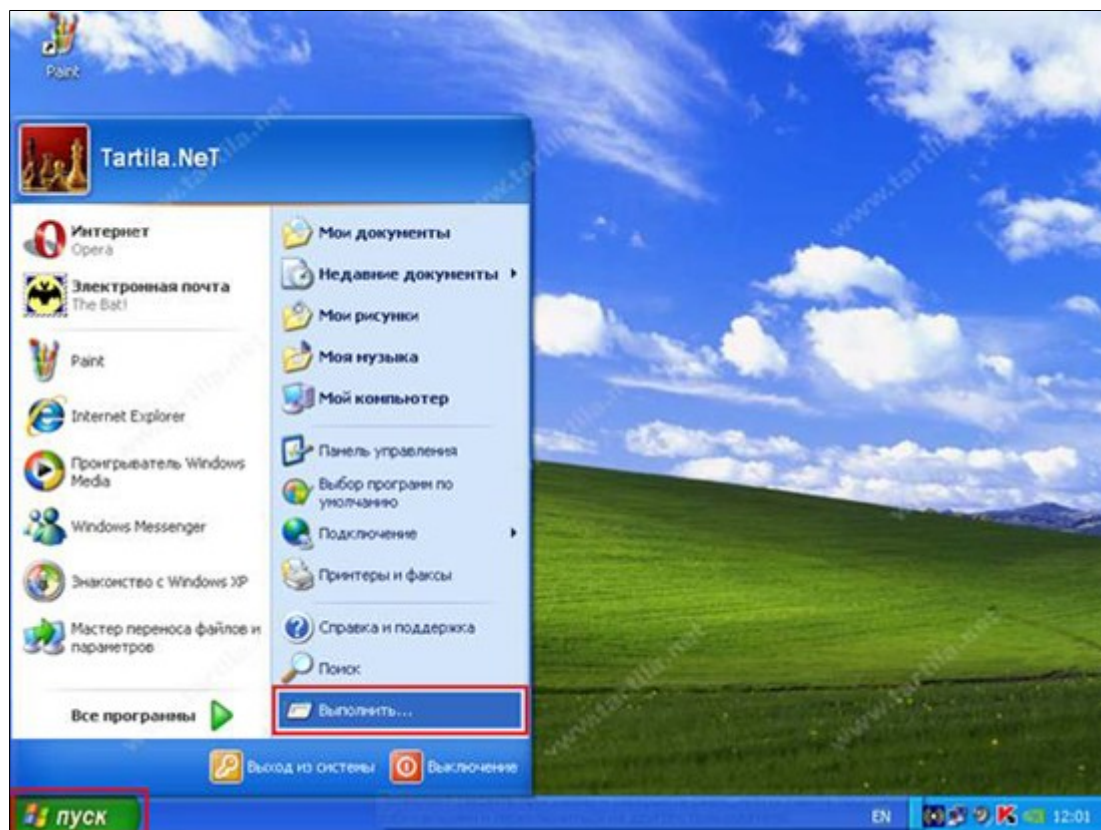
5. В появившемся окне нам необходимо из списка компонентов, используемых этим подключением, выбрать «**Протокол интернета TCP/IP(Internet protocol TCP/IP)**» и нажать кнопку «**Свойства**».



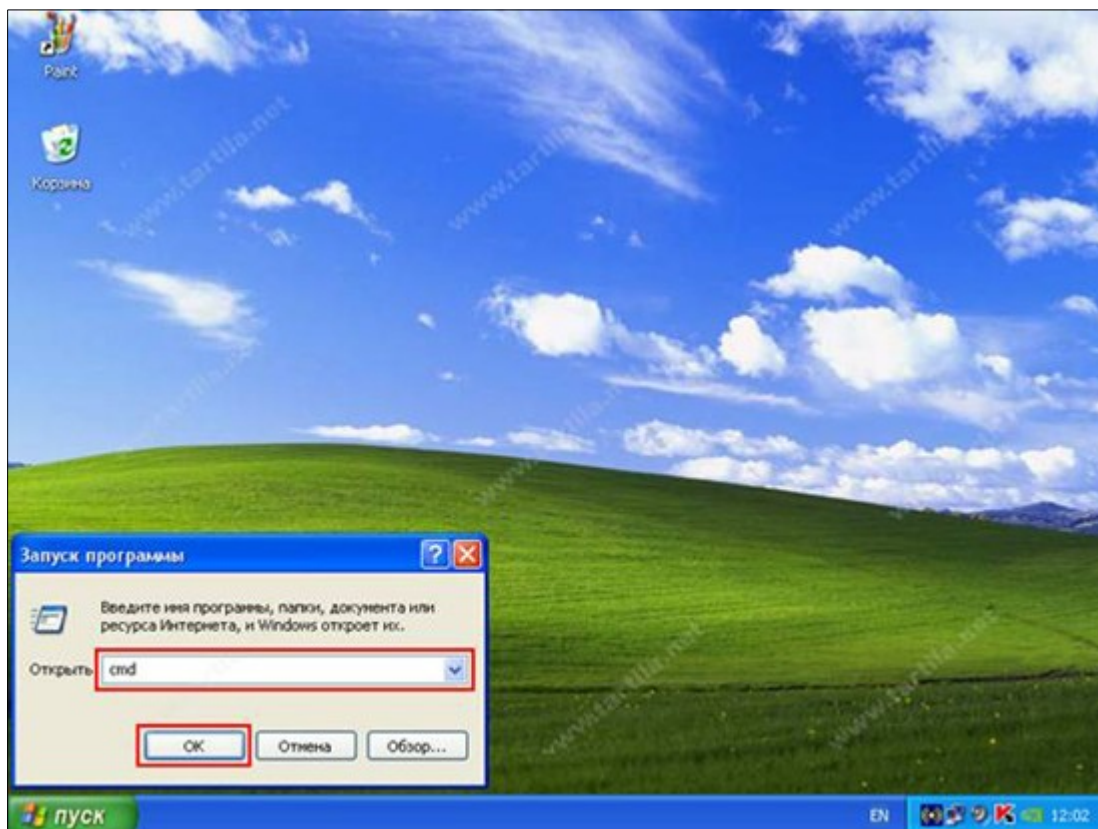
6. В окне настроек протокола TCP/IP должно быть выбрано > «Получить IP-адрес автоматически» и «Получить адрес DNS-сервера автоматически» нажимаем «ОК», «ОК».



7. Проверяем настройки. «ПУСК» > «Выполнить»



8. В окне вводим **cmd**, жмем «**OK**»



9. В появившемся окне пишем команду **ipconfig**, жмем клавишу **Enter** на клавиатуре.  
IP-адрес(IP Address) должен быть вида - **94.232.\*.\***  
Маска подсети(Subnet Mask) должна быть - **255.255.248.0**  
Основной шлюз(Default Gateway) вида - **94.232.\*.1**  
либо:  
IP-адрес(IP Address) должен быть вида **178.217.\*.\***  
Маска подсети(Subnet Mask) должна быть - **255.255.248.0**  
Основной шлюз(Default Gateway) вида - **178.217.\*.1**

где \* - любое число и может быть разным