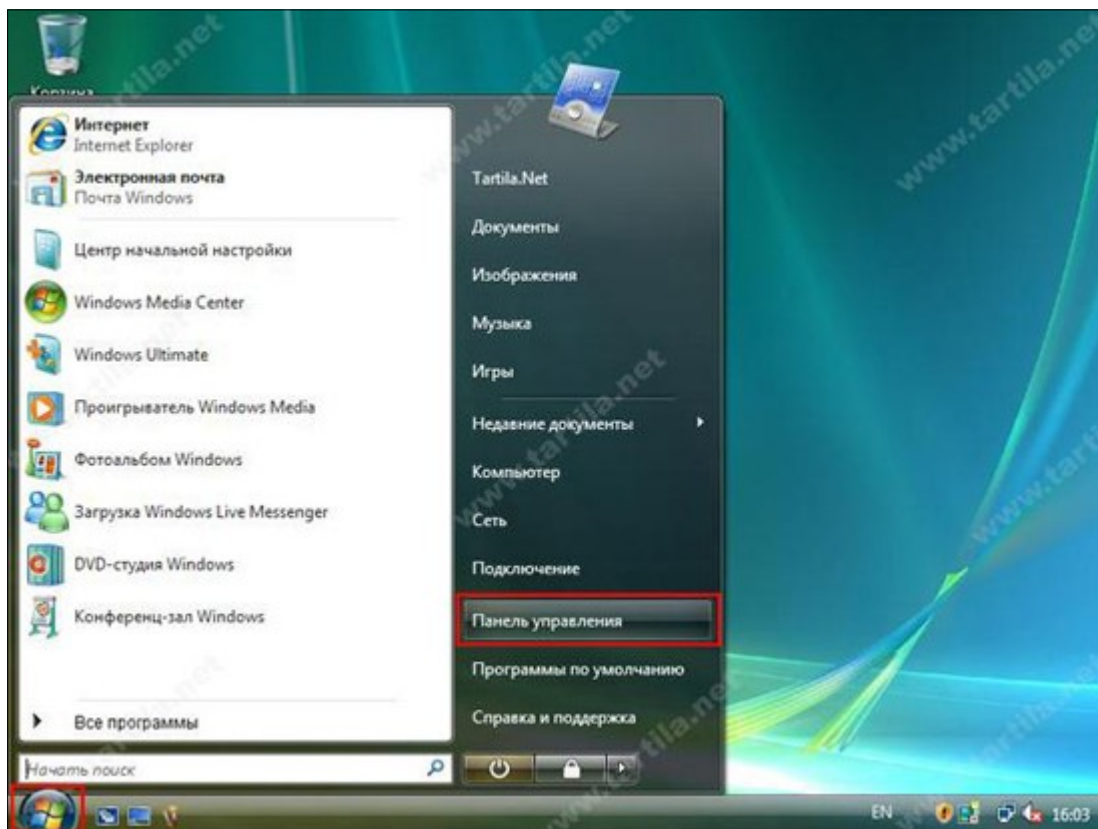
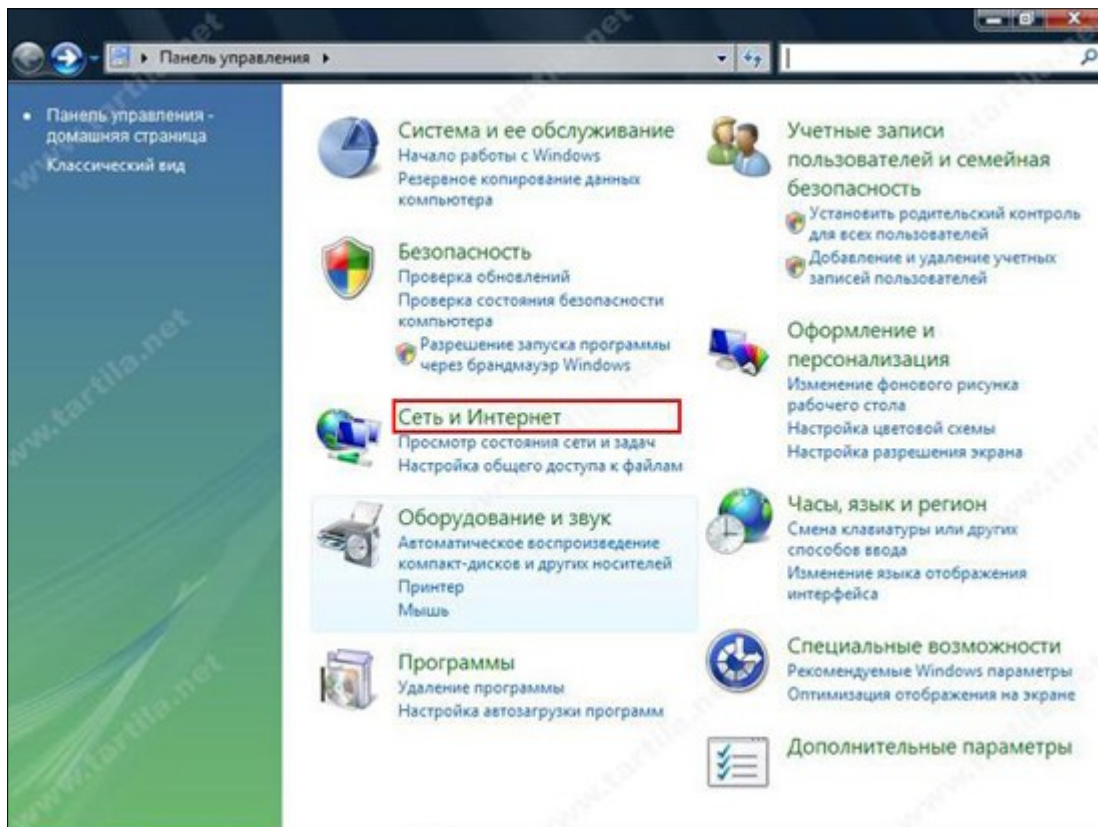


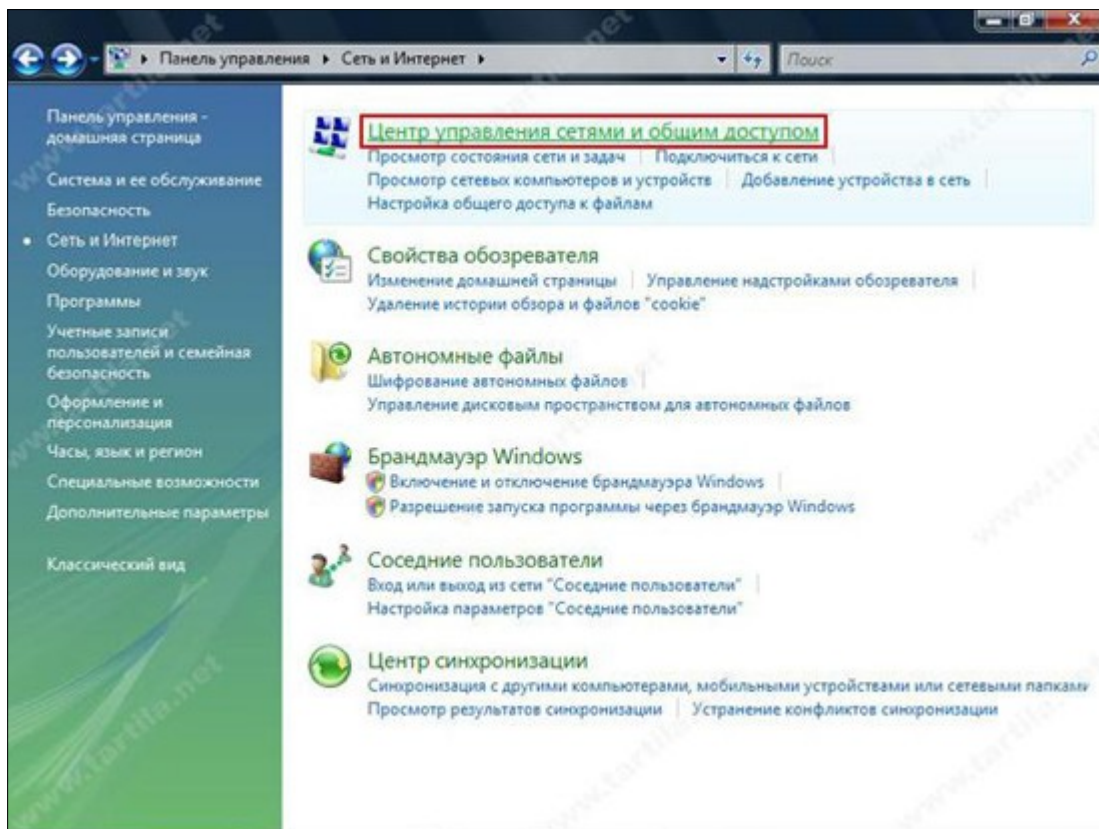
1. Проверяем настройки локальной сети. «ПУСК» > «Панель управления»



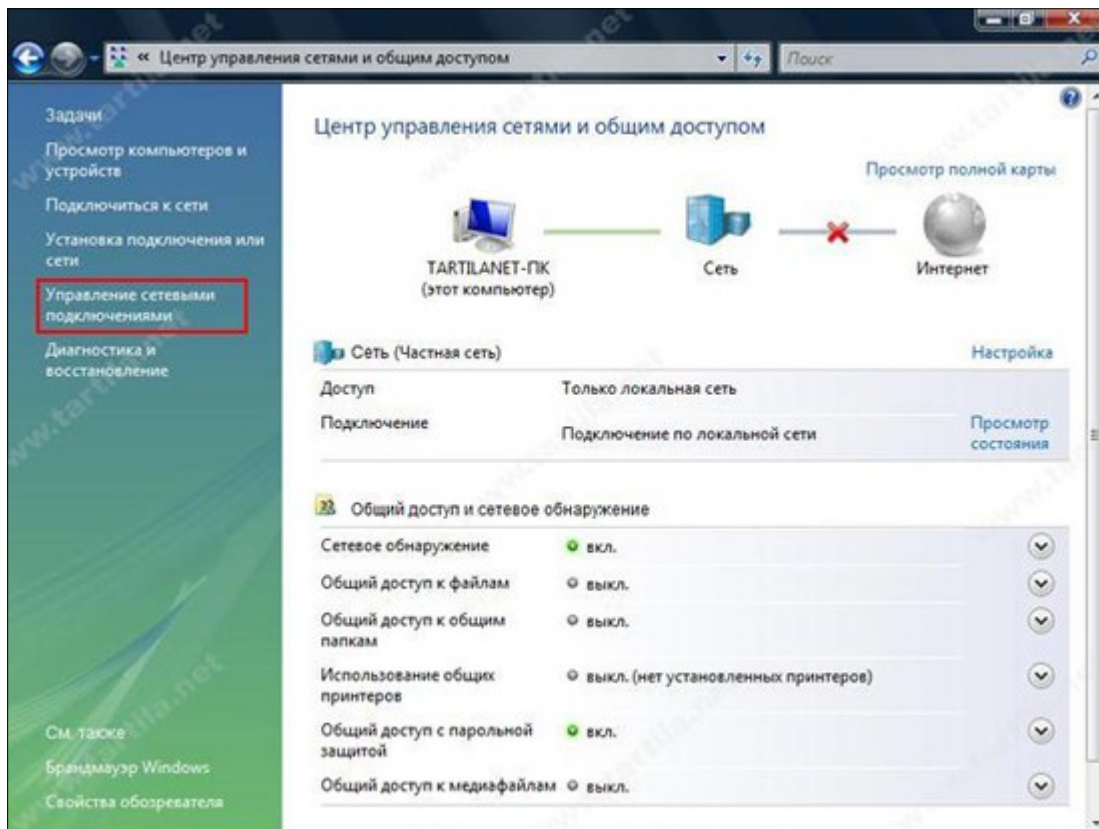
2. В появившемся окне заходим в «Сеть и Интернет»



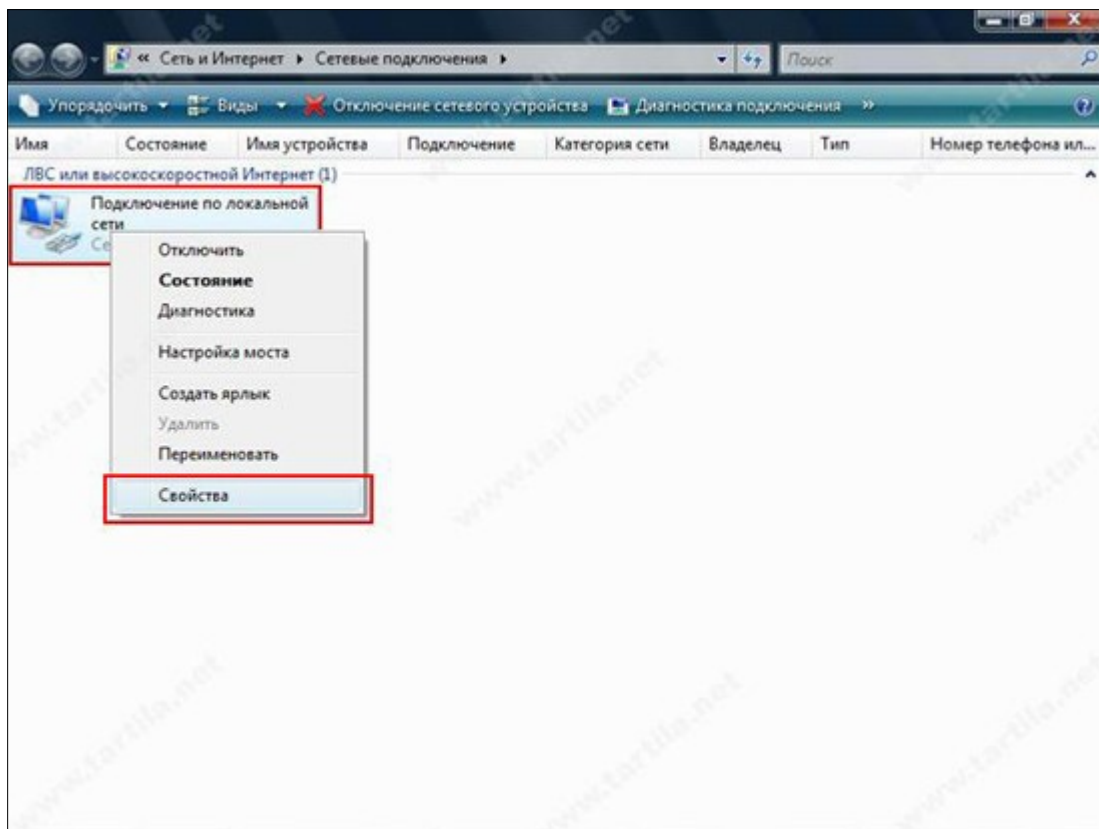
3. Заходим в «Центр управления сетями и общим доступом»



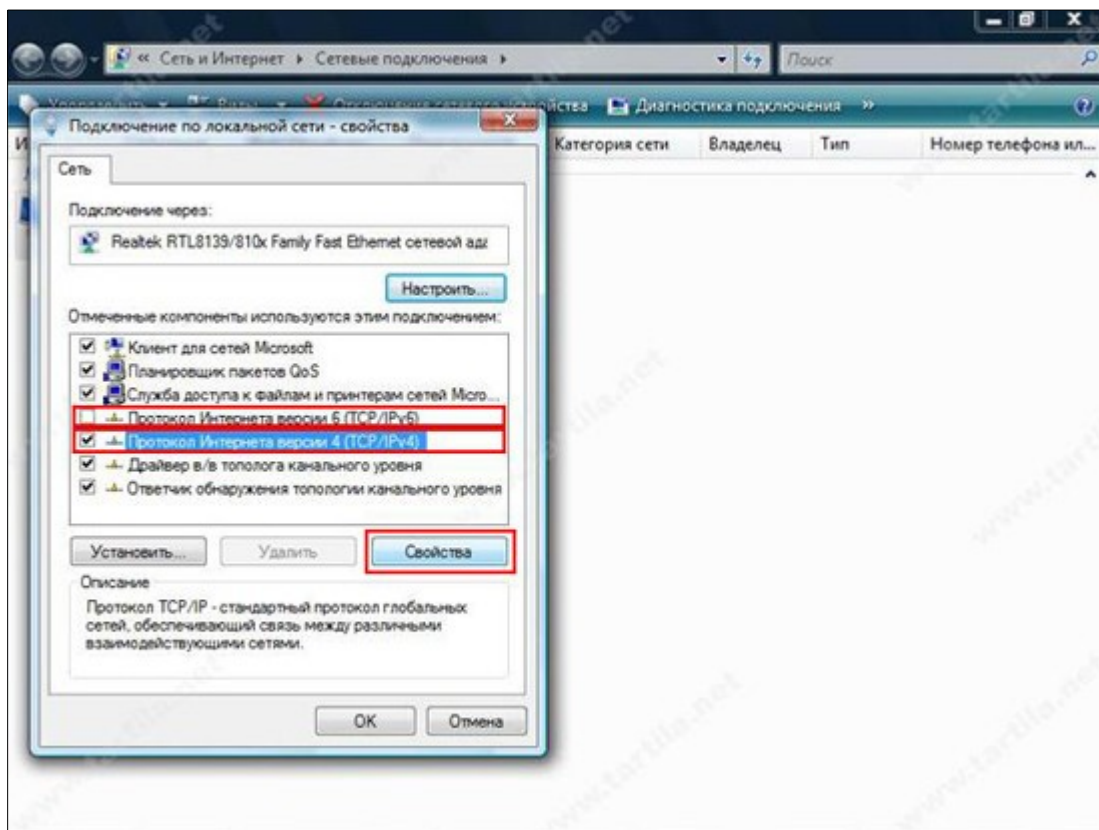
4. Слева ищем «**Управление сетевыми подключениями**»(Изменение параметров адаптера), заходим.



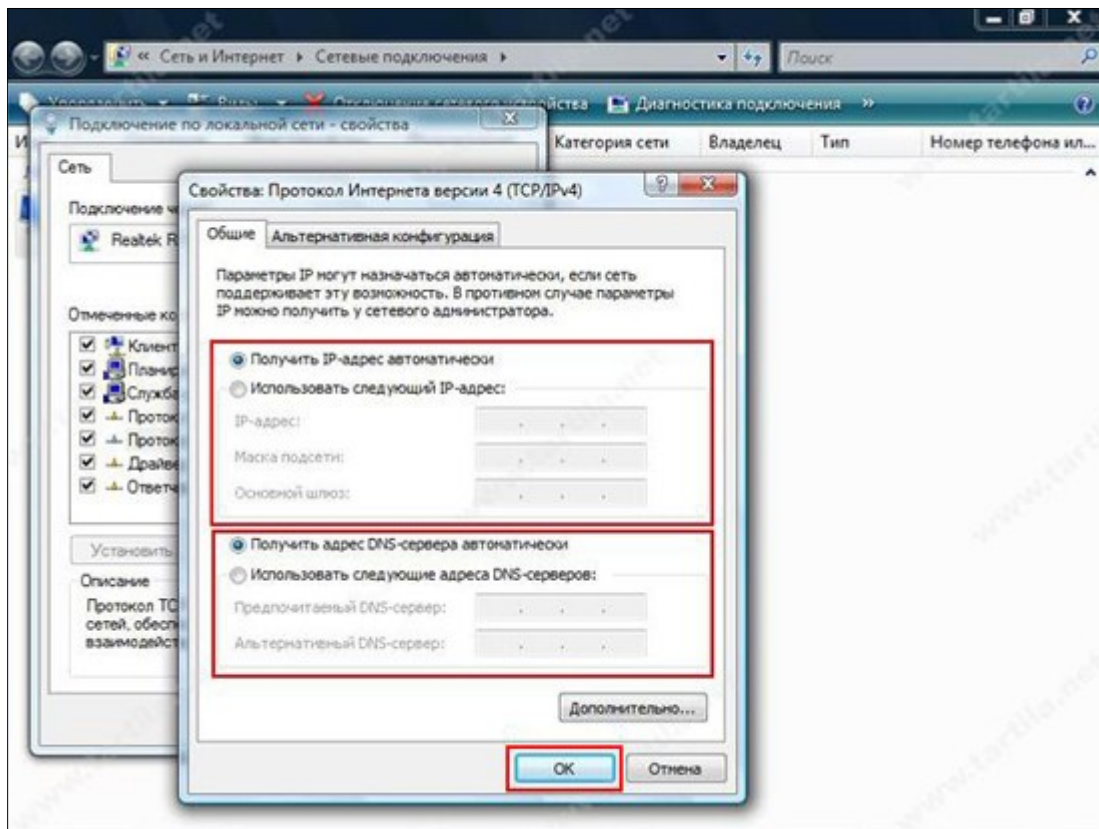
5. В открывшемся окне кликаем на «**Подключение по локальной сети**» правой кнопкой мыши и выберите пункт «**Свойства**»



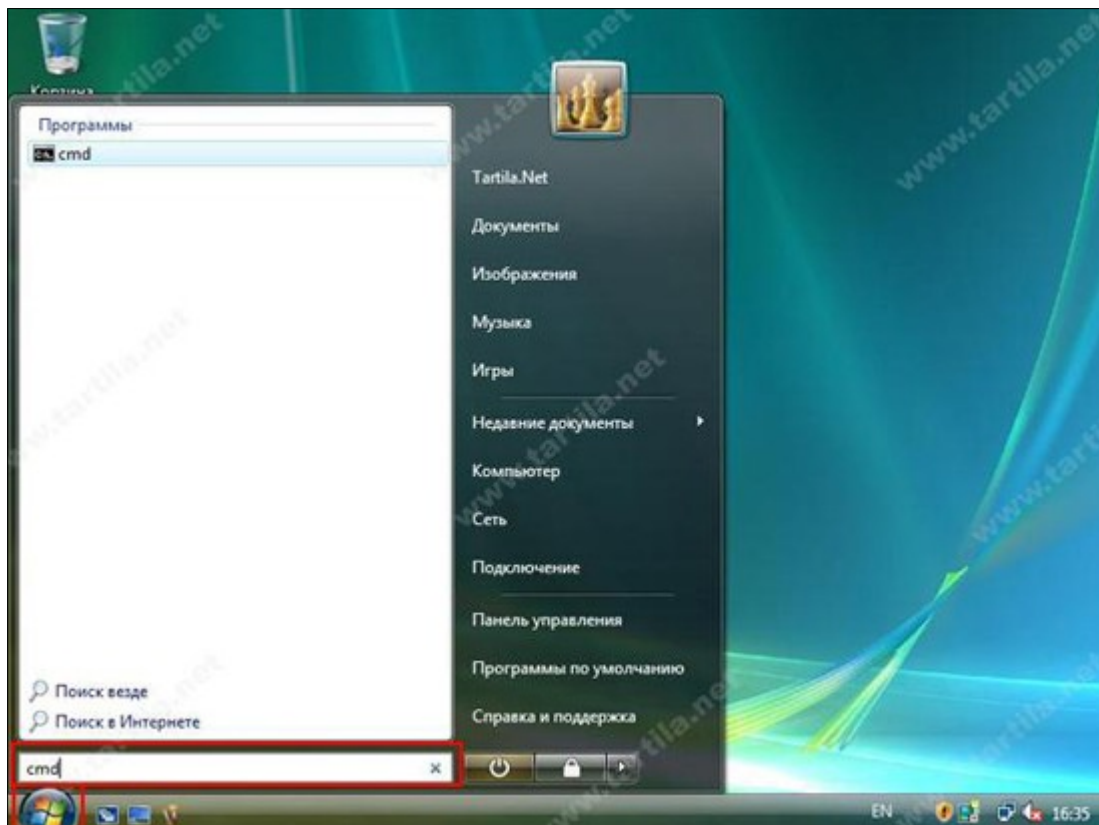
6. В свойствах «Подключения по локальной сети» снимаем галочку напротив «**Протокол Интернета версии 6 (TCP/IPv6)**» Выбираем мышкой «**Протокол Интернета версии 4 (TCP/IPv4)**» и кликните на кнопке «**Свойства**»



7. Появляется окно конфигурации протокола TCP/IPv4. Выбираем «**Получить IP адрес автоматически**» и «**Получить адрес DNS-сервера автоматически**». Теперь нажимаем кнопки «**ОК**», «**ОК**».



8. Проверяем настройки. Нажимаем «ПУСК» в окне поиска пишем **cmd**, нажимаем клавишу **Enter** на клавиатуре.



9. В появившемся окне пишем команду **ipconfig**, жмем клавишу **Enter**.

IP-адрес(IP Address) должен быть вида - **94.232.*.***

Маска подсети(Subnet Mask) должна быть - **255.255.248.0**

Основной шлюз(Default Gateway) вида - **94.232.*.1**

либо:

IP-адрес(IP Address) должен быть вида **178.217.*.***

Маска подсети(Subnet Mask) должна быть - **255.255.248.0**

Основной шлюз(Default Gateway) вида - **178.217.*.1**

где * - любое число и может быть разным