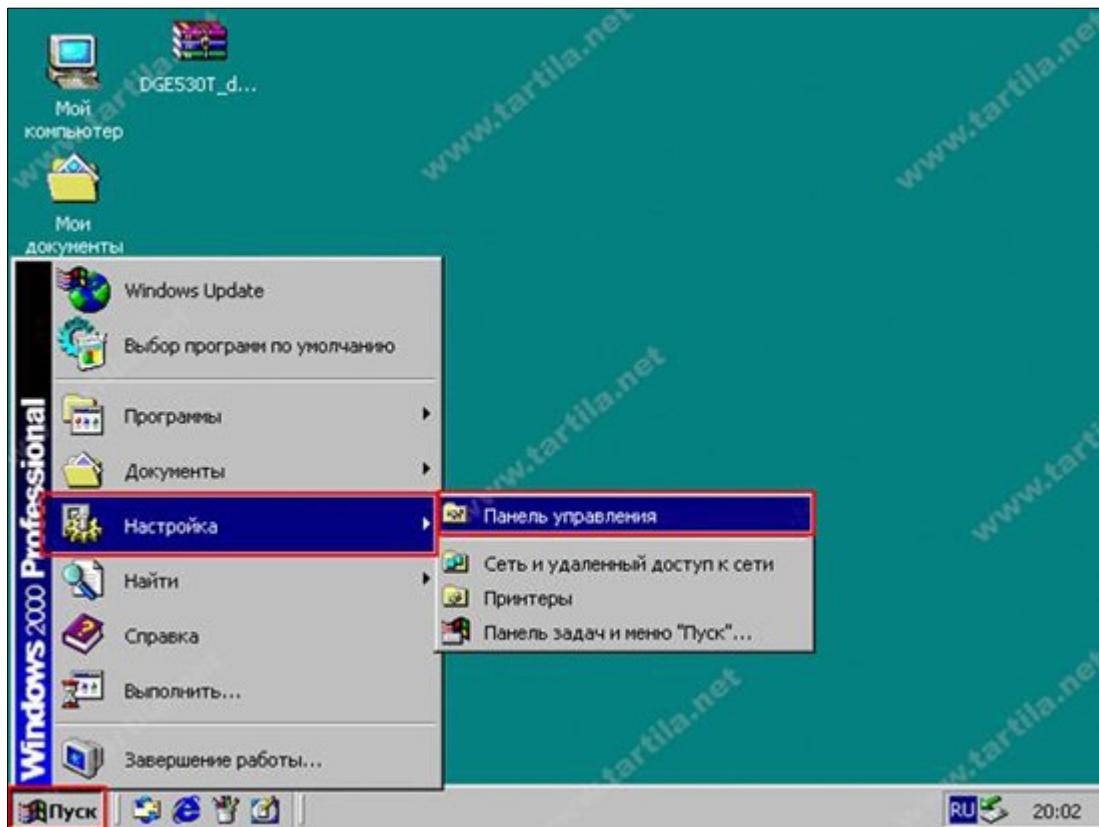
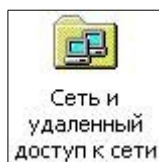


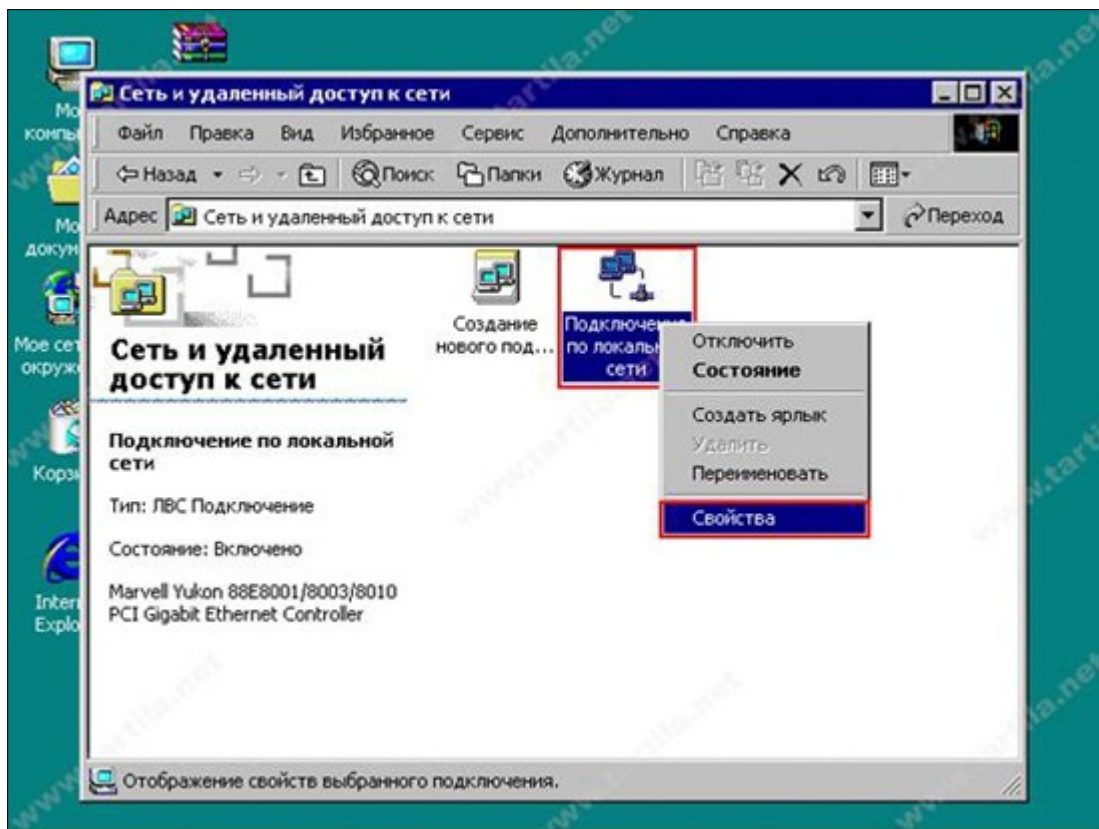
1. Настраиваем подключение по локальной сети. «ПУСК» > «Настройка» > «Панель управления»



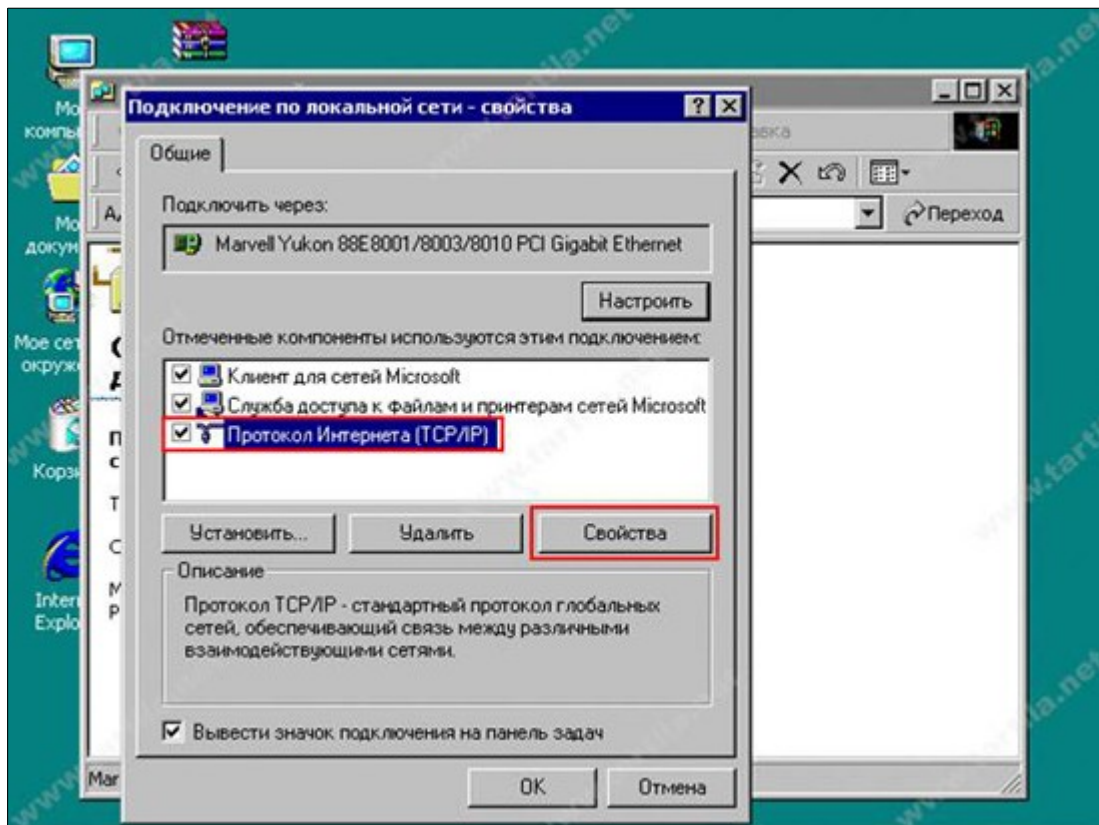
2. В появившемся окне дважды щелкаем левой кнопкой мыши на значке «Сеть и удаленный доступ к сети»



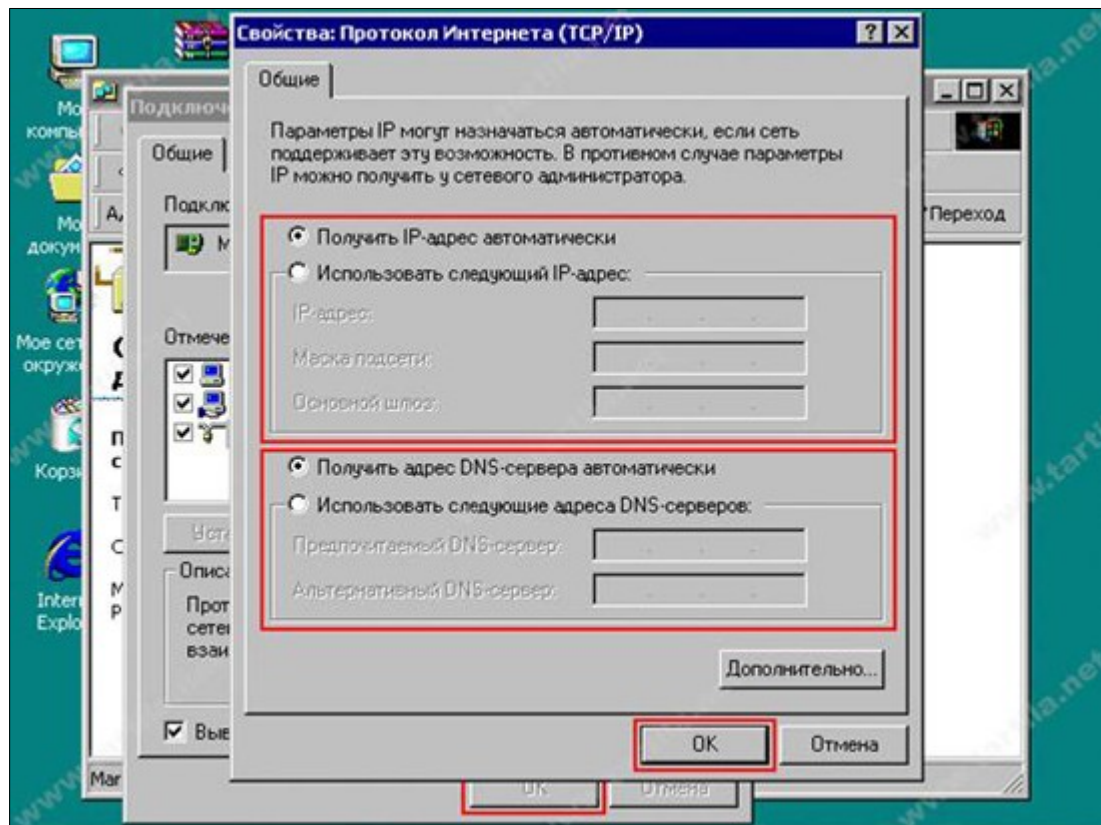
удаленный доступ к сети»
3. В окне «Сеть и удаленный доступ к сети», нажимаем правой кнопкой мыши на «Подключение по локальной сети» далее «Свойства»



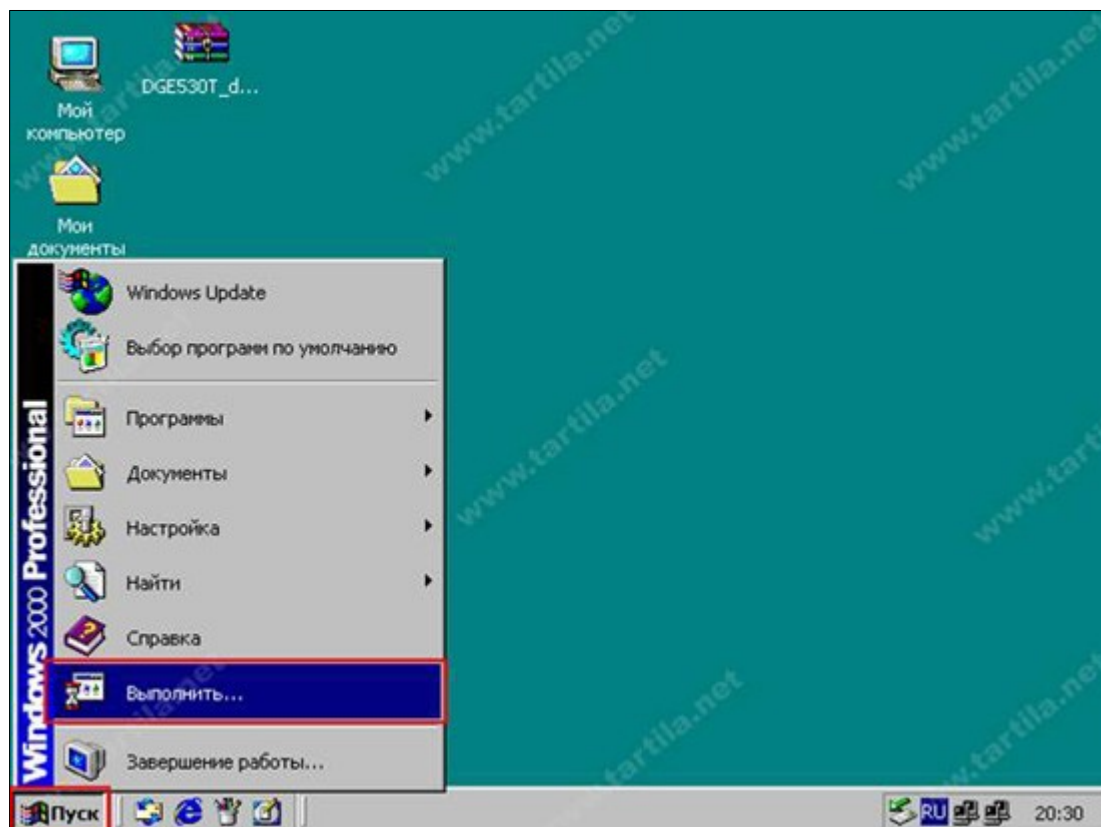
4. В появившемся окне нам необходимо из списка компонентов, используемых этим подключением, выбрать «**Протокол интернета TCP/IP ("Internet protocol TCP/IP")**» и нажать кнопку «**Свойства**».



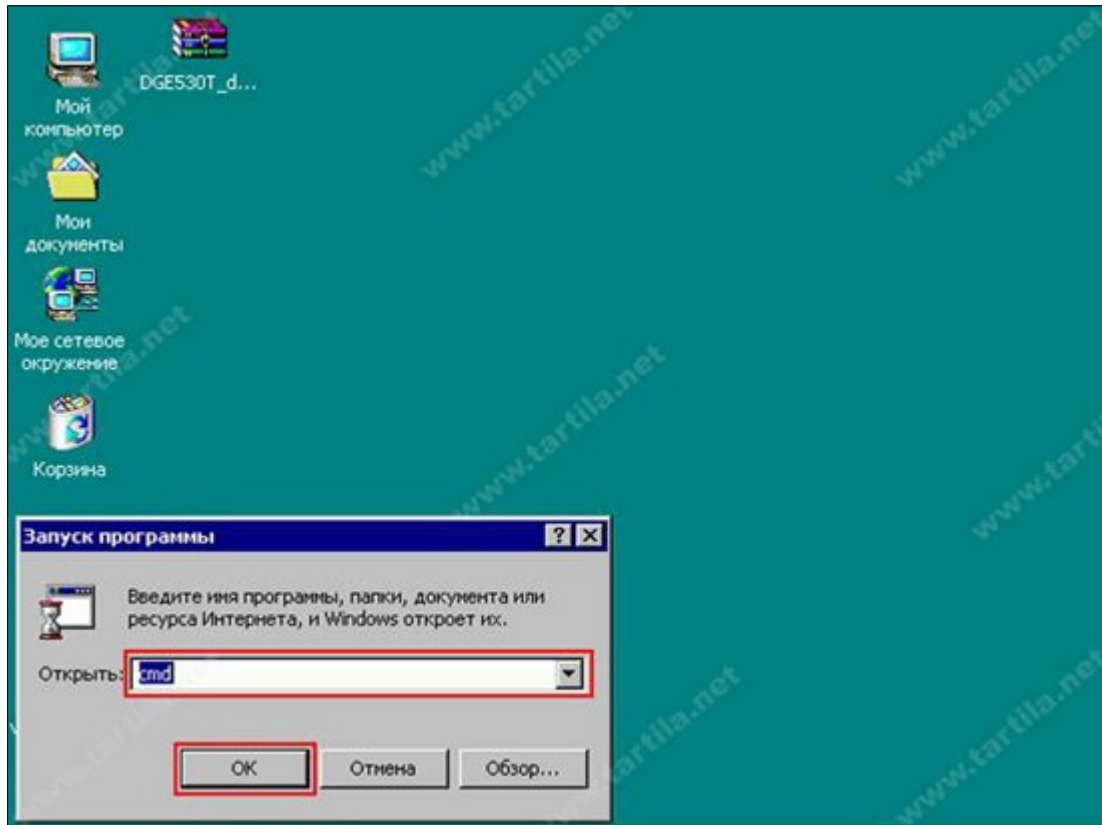
5. В окне настроек протокола TCP/IP должно быть выбрано -> «Получить IP-адрес автоматически» и «Получить адрес DNS-сервера автоматически» нажимаем «ОК», «ОК».



6. Проверяем настройки. «ПУСК» > «Выполнить»



7. в окне вводим **cmd**, жмем «**OK**».



8. В появившемся окне пишем команду **ipconfig**, жмем клавишу **Enter** на клавиатуре.

IP-адрес(IP Address) должен быть вида - **94.232.*.***

Маска подсети(Subnet Mask) должна быть - **255.255.248.0**

Основной шлюз(Default Gateway) вида - **94.232.*.1**

либо:

IP-адрес(IP Address) должен быть вида **178.217.*.***

Маска подсети(Subnet Mask) должна быть - **255.255.248.0**

Основной шлюз(Default Gateway) вида - **178.217.*.1**

где * - любое число и может быть разным