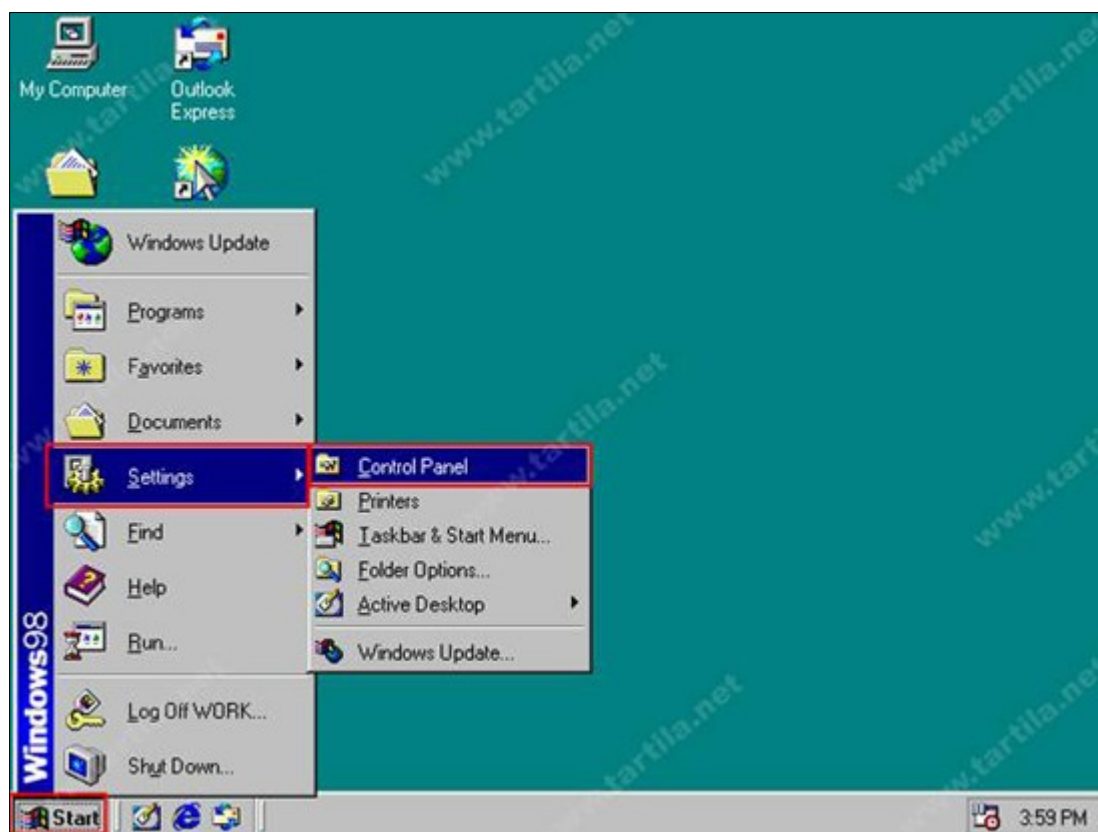
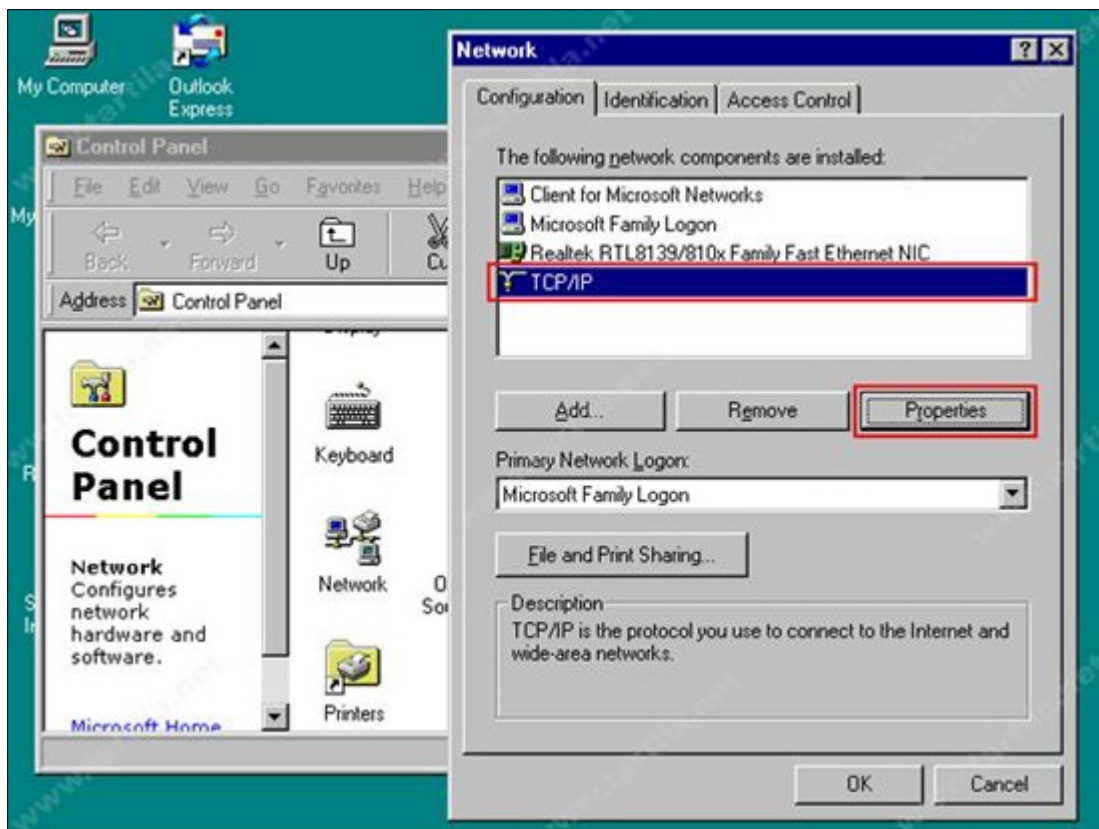


Настройка локальной сети Ethernet Windows 98 \ SE \ ME

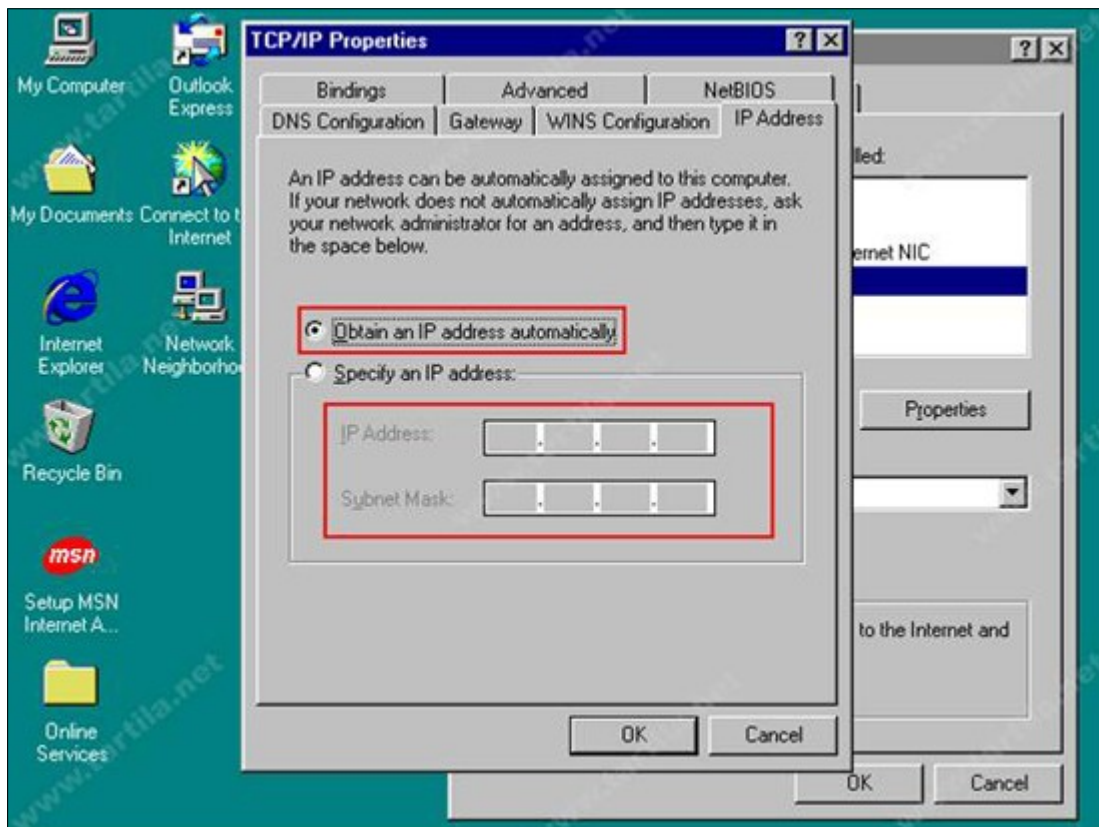
1. Проверяем настройки сети. «ПУСК» > «Настройка» > «Панель управления»



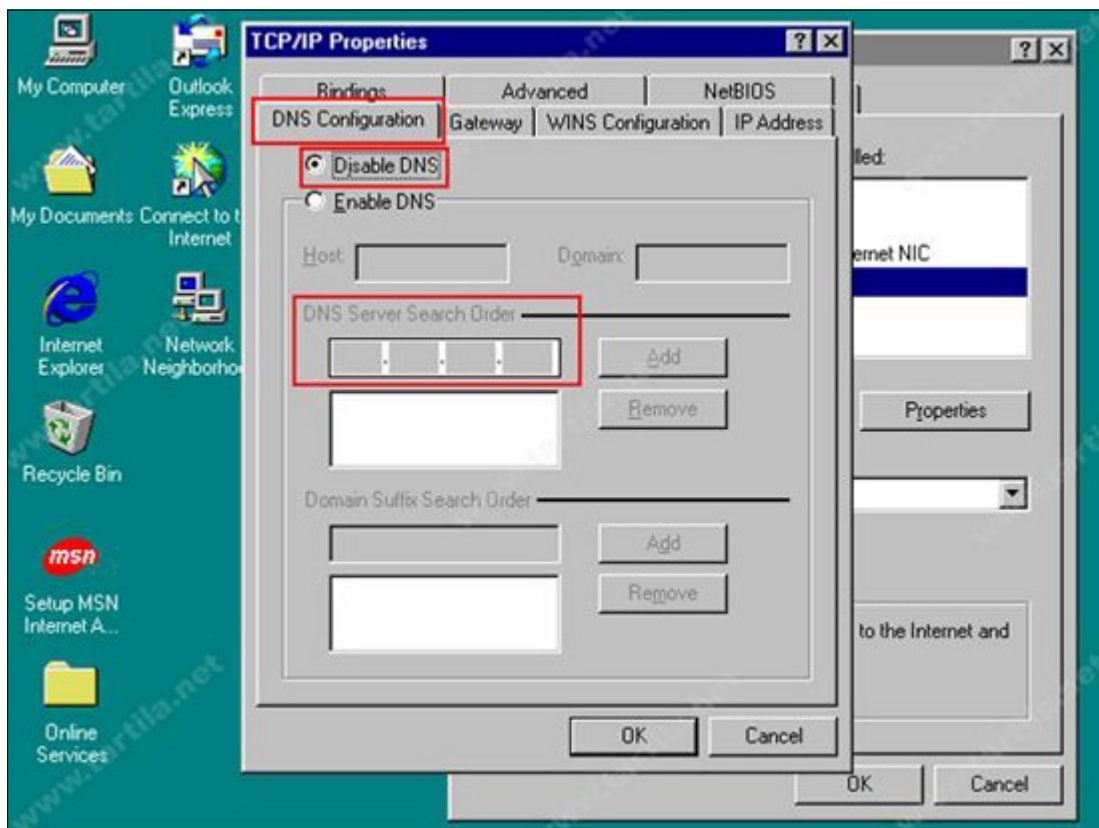
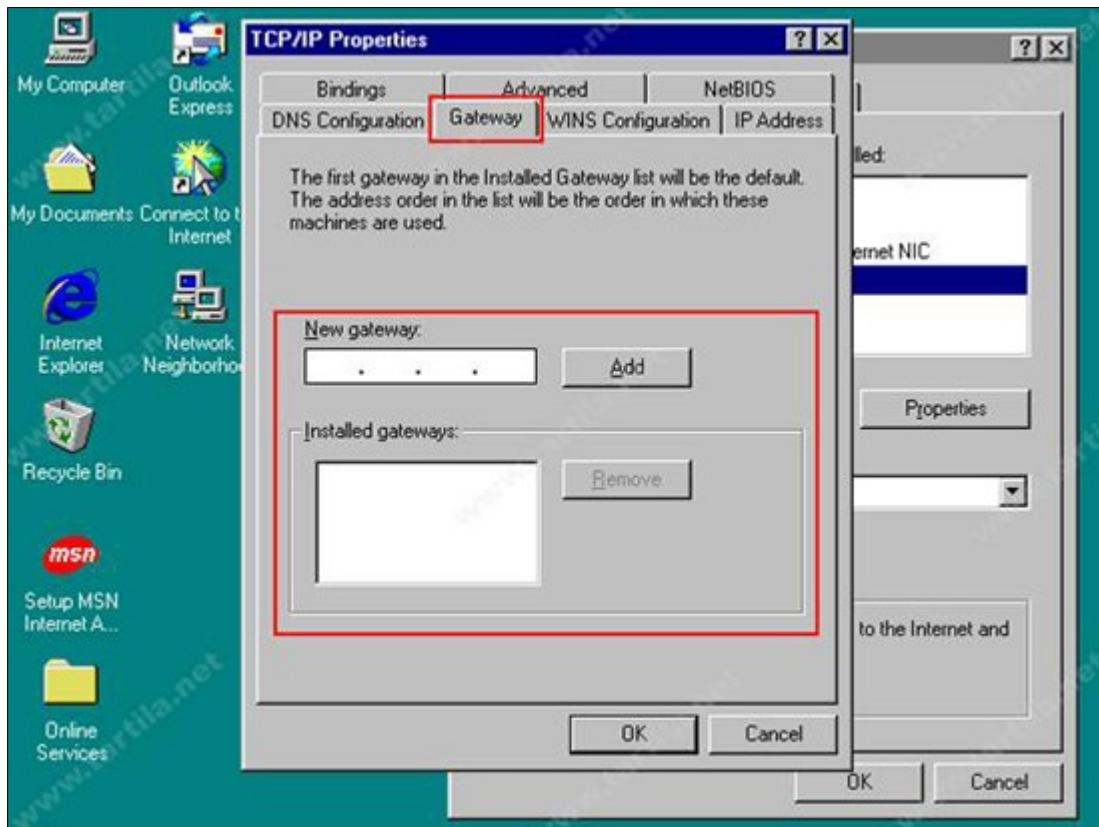
2. Находим иконку «Сеть», нажимаем 2 раза левой кнопкой мыши
3. Находим в появившемся окне протокол **TCP/IP** с указанием на название Вашей сетевой карты (Может быть Realtek RTL8139, Genius GF100TXR и др.)
4. Далее выделяем этот протокол левой кнопкой мыши и кликаете на кнопку «Свойства»

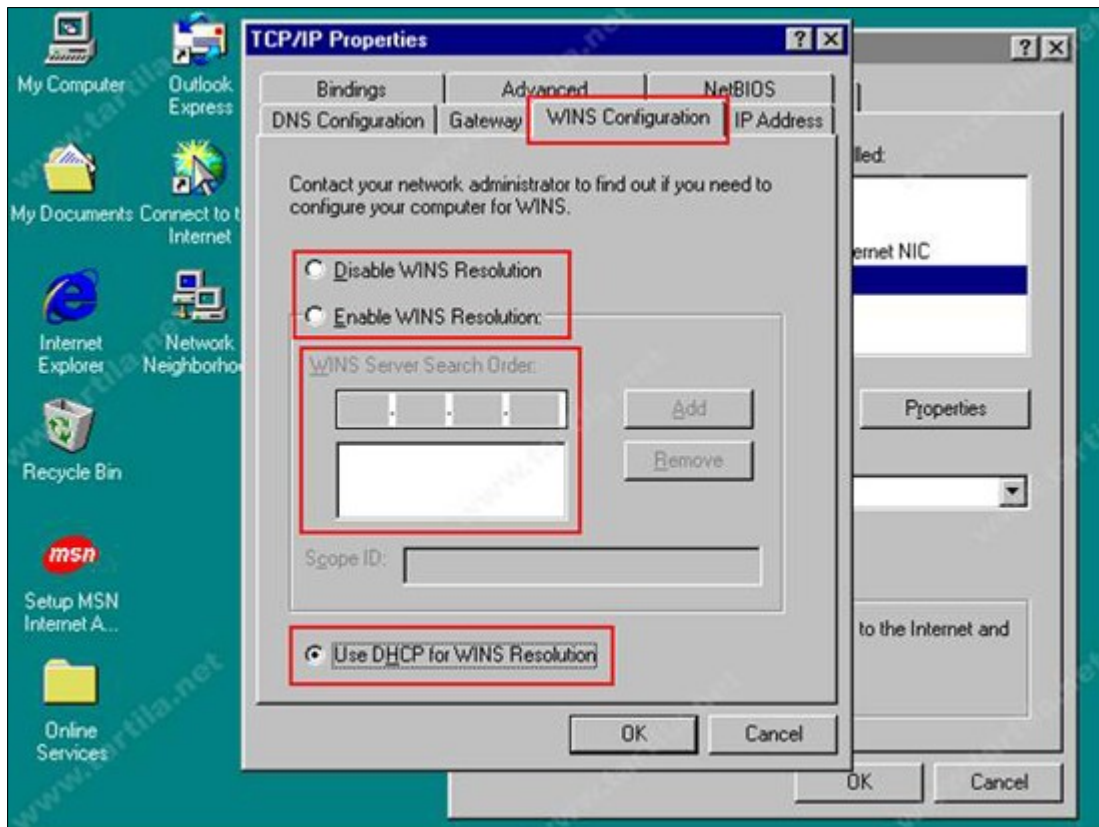


5. появляется окно конфигурации протокола TCP/IP, здесь Мы выбираем «Получить IP адрес автоматически».

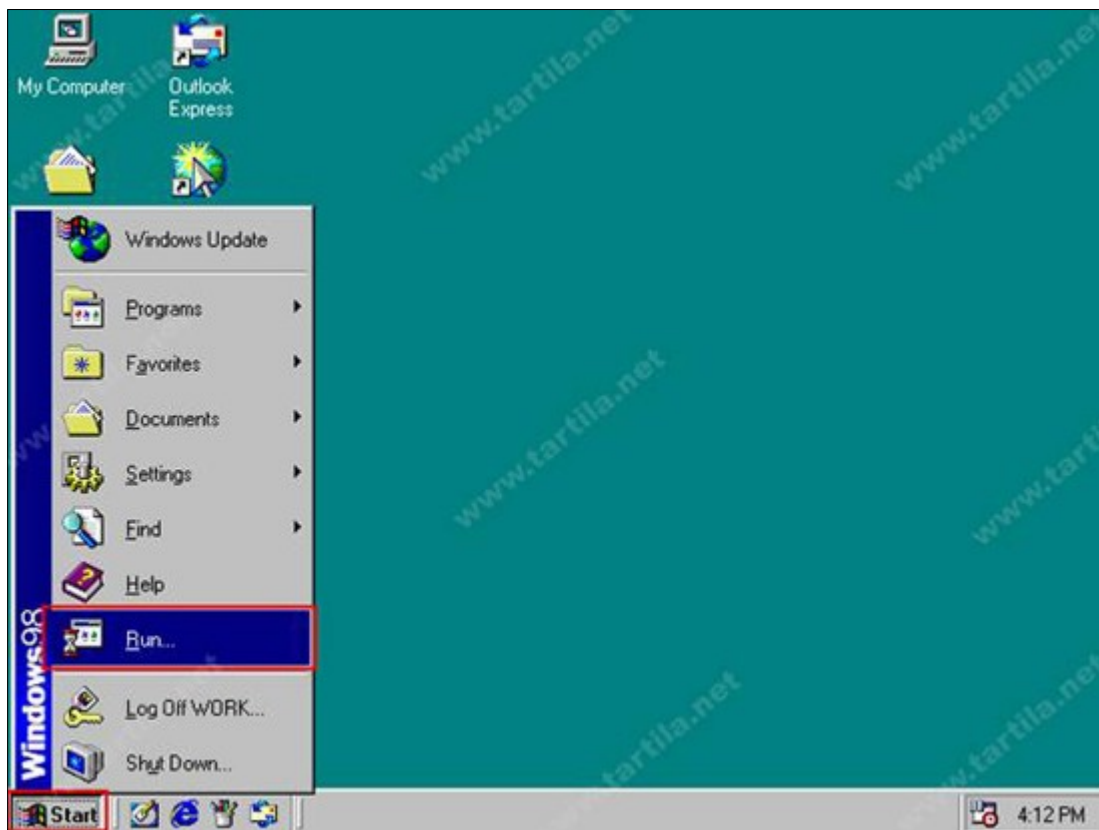


6. Проверяем остальные настройки(Шлюз, Настройки DNS, Настройки WINS), они должны быть идентичны настройкам, как на картинках ниже:

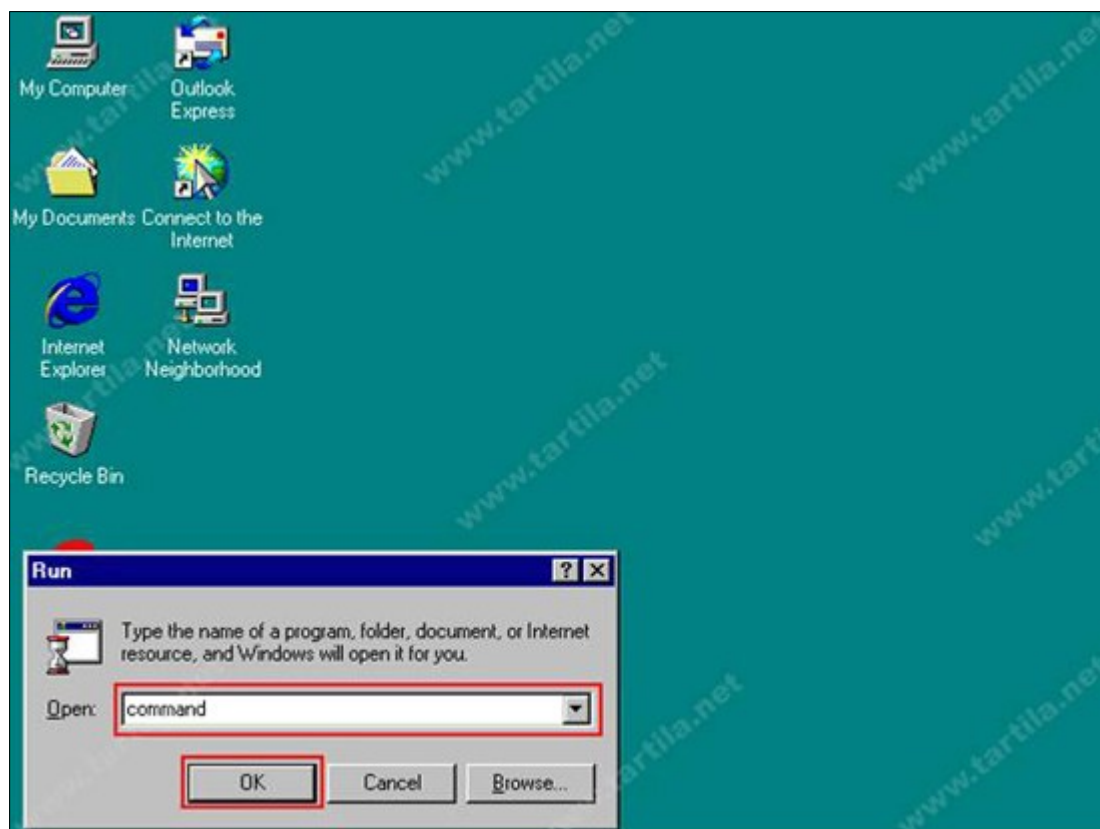




7. В заключении проверяем наши действия. Заходим: «ПУСК» > «Выполнить»



8. В окне «Выполнить» пишем **command** жмем «OK»



9. В появившемся окне «Command» набираем команду **ipconfig** и нажимаем клавишу **Enter** на клавиатуре.

IP-адрес(IP Address) должен быть вида - **94.232.*.***

Маска подсети(Subnet Mask) должна быть - **255.255.248.0**

Основной шлюз(Default Gateway) вида - **94.232.*.1**

либо:

IP-адрес(IP Address) должен быть вида **178.217.*.***

Маска подсети(Subnet Mask) должна быть - **255.255.248.0**

Основной шлюз(Default Gateway) вида - **178.217.*.1**

где * - любое число и может быть разным